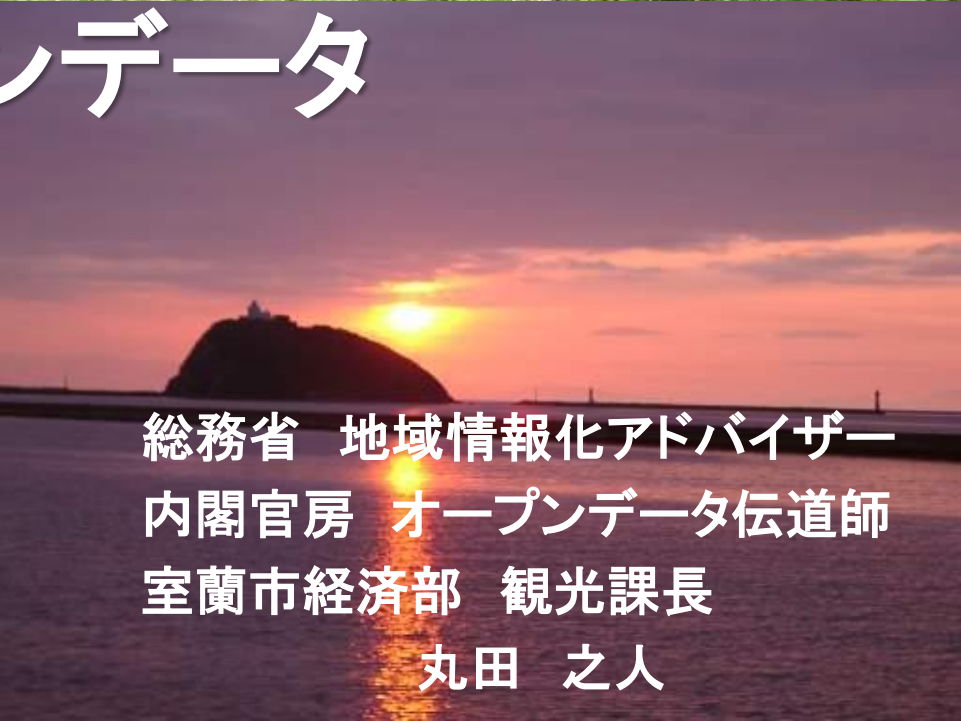
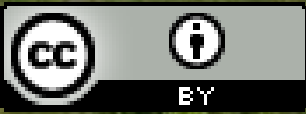




# はじめよう！ オープンデータ



総務省 地域情報化アドバイザー  
内閣官房 オープンデータ伝道師  
室蘭市経済部 観光課長  
丸田 之人



# オープンデータって なに？

## ●オープンデータとは？

「公表」  
ではない

データをオープンにすること。

国や自治体などが保有するデータを

- ・機械判読可能な形
- ・営利、非営利を問わず利用可能
- ・無償

として公開すること。

## ●情報公開制度とは何が違う？

- ・情報公開制度は、申請を受けてから開示する、いわゆる**受け身**。



- ・オープンデータは、行政から率先して**常に利用可能な状態**とすること。  
(税金で作られたデータは国民のもの、住民のもの、という考えから)

ホームページと  
同様に考えては？

# オープンデーって 何のためにやるの？



何のためにやるの？

北海道室蘭市

# 義務だから！

- 経済の活性化、新事業の創出
- 官民協働による公共サービスの実現
- 行政の透明性・信頼性の向上
- 行政コストの削減、効率化
- 自治体のPR

- EBPM (Evidence Based Policy Making)

証拠に基づく政策立案

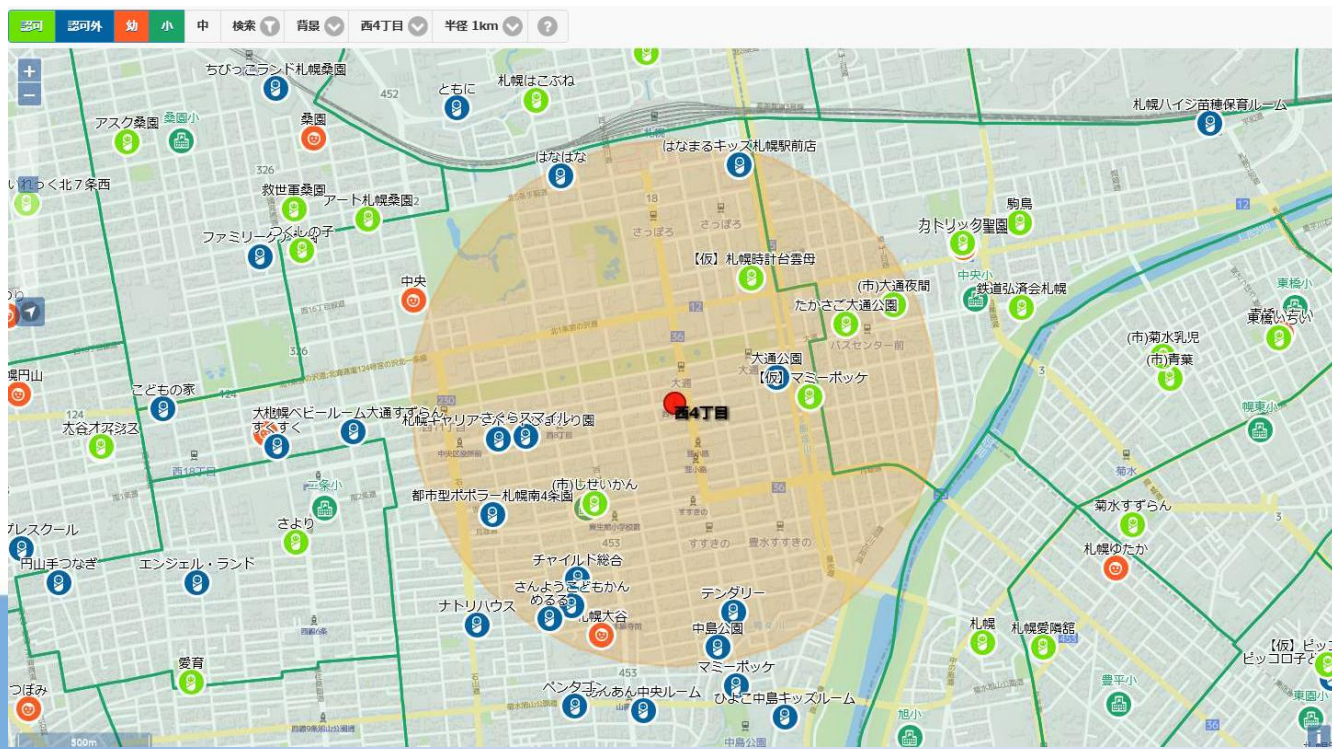
政策立案で、データを活用しない行政は、  
医者が検査をしないで診断するのと同じ！



# オープンデータで 何ができる？

- ・全国各地にCode for Xが誕生
- ・住民自らが、地域の課題をITを使って解決する
- ・シビックテック

- ・お父さんやお母さんの負担を少しでも軽くしたい、と「さっぽろ保育園マップ」を開発
- ・多くのコンテストで受賞
- ・全国に広がり、各地域版が多数





### ●5374(ゴミナシ)

<http://muroran.5374.jp> (室蘭版5374)

### ●むろらん保育園マップ

<https://muroran.github.io/papamama/index.html>







# オープンデータの活用例

北海道室蘭市

## ●マイ広報紙((一社)オープン・コーポレイツ・ジャパン)

<https://muroran.mykoho.jp/>



[ホーム](#) > [広報むろらん 2019年\(令和元年\)10月号](#)

### 広報むろらん 2019年(令和元年)10月号



更新日 2019.10.01



PDF版はこちら

バックナンバー

選択して下さい

カテゴリ

全てのカテゴリ

キーワード(任意) 検索

### 新着記事



2019.10.01

その悩み基幹相談支援センターにご相談ください

読む

障がいのある無に問わず安心して暮らせるまちづくりを進めるため、市では、基幹相談支援センターを設置して...



2019.10.01

障がいのことひとりで悩んでいませんか?

読む

・障がいがあるとどんな福祉サービスが利用できるの? ・不安や悩みを、誰かに聞いてもらいたい ・働くた...

[ホーム](#) > [広報むろらん 2019年\(令和元年\)10月号](#) > [大人も子どもも楽しめる夜の社会科見学 むろらんカルチャーナイト2019](#)

広報むろらん 2019年(令和元年)10月号



大人も子どもも楽しめる夜の社会科見学 むろらんカルチャーナイト2019



10/57

2019.10.01 北海道室蘭市



日時: 10/4(金) 15:00~21:00

公共施設や民間施設を夜間開放します。  
見学や体験を通して、地域の文化を楽しみましょう。どなたでも参加できます。  
・開催時間は各施設によって異なります。  
・事前予約が必要な企画もあります。詳細は、ホームページをご覧ください。

#### ■主な参加施設

- ・市役所本庁舎市長室
- ・消防本部
- ・室蘭警察署
- ・生涯学習センター「きらん」
- ・水族館
- ・港の文学館
- ・FMびゅう
- ・エンルムマリナー室蘭
- ・室蘭港フェリーターミナル
- ・NHK室蘭放送局
- ・スーパーアークス室蘭中央店

詳細: むろらんカルチャーナイト実行委員会

【電話】080-2102-8976

<この記事についてアンケートにご協力ください。>

☐ 役に立った ☐ もっと詳しい情報がほしい ☐ 内容が分かりづらかった ☐ あまり役に立たなかった

この記事についての感想をお聞かせください(200字以内)

送信

[室蘭市のふるさと納税はこちら](#)

ふるさと納税

総合サイト

MuroranCity





# マイ広報紙の2次利用

北海道室蘭市

## NTTドコモのアプリ「iコンシェル」へ記事情報の配信を開始しました

2017.08.24

マイ広報紙は、8月24日より「iコンシェル」に数多く掲載する予定です。特に若い世代にマイ広報紙の活用を促すため、参考情報としてNTTドコモのマイ広報紙の活用に関する情報を提供いたします。

ツイート

## 「Yahoo! MAP」アプリへの配信開始について

2017.12.01

12月6日より、地域の情報や現在マイ広報紙の活用状況をお知らせいたします。今回の取組は、

ツイート

## NTTドコモ「my daiz（マイデイズ）」サービスでの広報紙データ再配信につきまして

2018.05.30

2018年5月30日より「my daiz（マイデイズ）」サービスにて、

「my daiz」サービス

におけるエ

届けするサ

償で閲覧で

の「iコン

■NTTド

<https://www.nttdocomo.co.jp/service/mydaiz/>

■サービス

<https://www.nttdocomo.co.jp/service/mydaiz/>

引き続き、

＜本件の開

一般社団法

TEL/03-5

※「my d

ツイート

## 【掲載自治体の皆様へ】マイ広報紙とノアドット社サービスとの連携につきまして

2019.01.08

いつもマイ広報紙の事業につきまして、ご理解ご協力を賜り、誠にありがとうございます。

さて昨年12月17日に予定しておりましたノアドット株式会社（株式会社共同通信デジタルの子会社）のサービスとの連携につきまして、システムの準備が整い、明日1月9日(水)より順次開始しますので、ご連絡いたします。本サービス開始につき大変遅くなりましたこと、深くお詫び申し上げます。

今回連携の対象となる広報紙は、2019年1月以降に発行された広報紙となります。

マイ広報紙サイトで登録公開したデータに対し、ノアドット向けのデータ精査を行った上で、順次同社のサーバーにRSS配信します。これにより、同社が契約する配信先企業側ではマイ広報紙記事の閲覧と掲載利用が可能となり、各社のメディアやサービスで取り上げられる可能性があります。

（1月1日発行号の場合の再配信までの目安）

1月1日 広報紙発行

↓

1月1日～10日 マイ広報紙で公開

↓

1月9日～15日 ノアドットサーバでの配信先企業へのRSS配信（約3カ月間、受信可能となります）

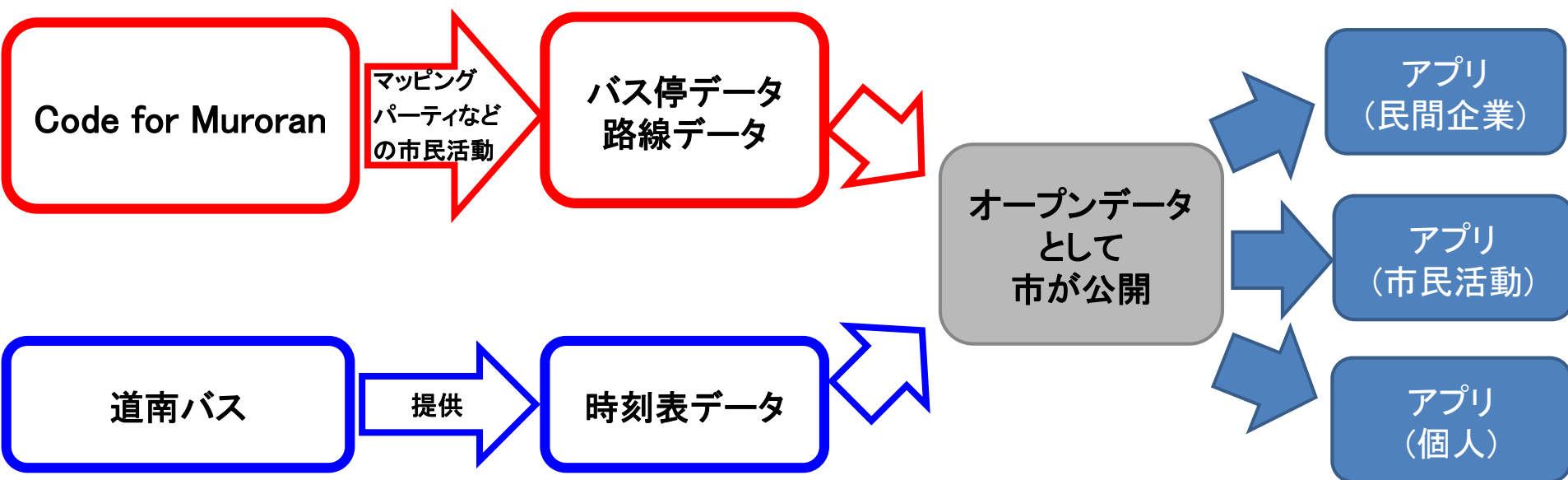
↓

配信先企業側のメディア・サービスでの閲覧・掲載

Muroran

### ●実証実験

- ・ワークショップから、時刻表がわかりにくいなどの声が多く出された。
- ・バスを使いやすくして、地域の足を守りたい。





# 北海道室蘭市

☰

🏠

🚗

🚆

🚶

🚲

✈️

✕

◀

あ

▶

- 利尻町役場、〒097-0401 北海道利尻郡

↑↓
- 📍

海の駅おしどまり、〒097-0101 北海道

↑↓
- +

目的地を追加

オプションを表示

📱

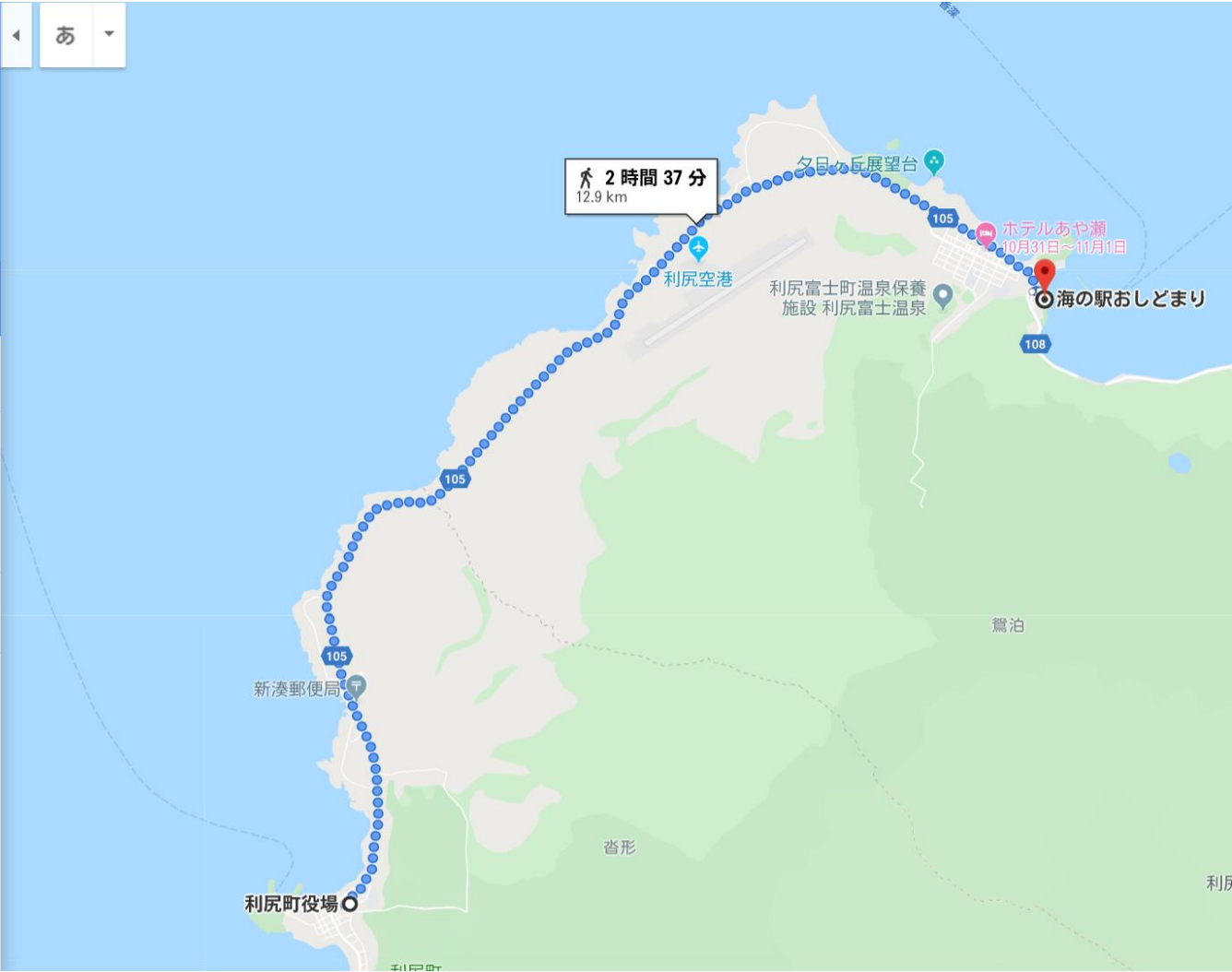
ルートをモバイルデバイスに送信

🚶

利尻ファンタスティックロード 2 時間 37 分  
経由 12.9 km

詳細

ほぼ平坦なルート ▼





## ●防災分野でのオープンデータ利活用

自治体がオープンデータを公開



民間、大学、市民などがアプリを作る  
(ほかに地域で作られたアプリも使える場合が多い)

### 【活用事例の一例】

Coaido119(コエイド119)

<http://www.coaido119.com/>

東京都オープンデータ防災アプリコンテスト(2016年度)

<http://opendata-portal.metro.tokyo.jp/www/contents/1491984329047/index.html>

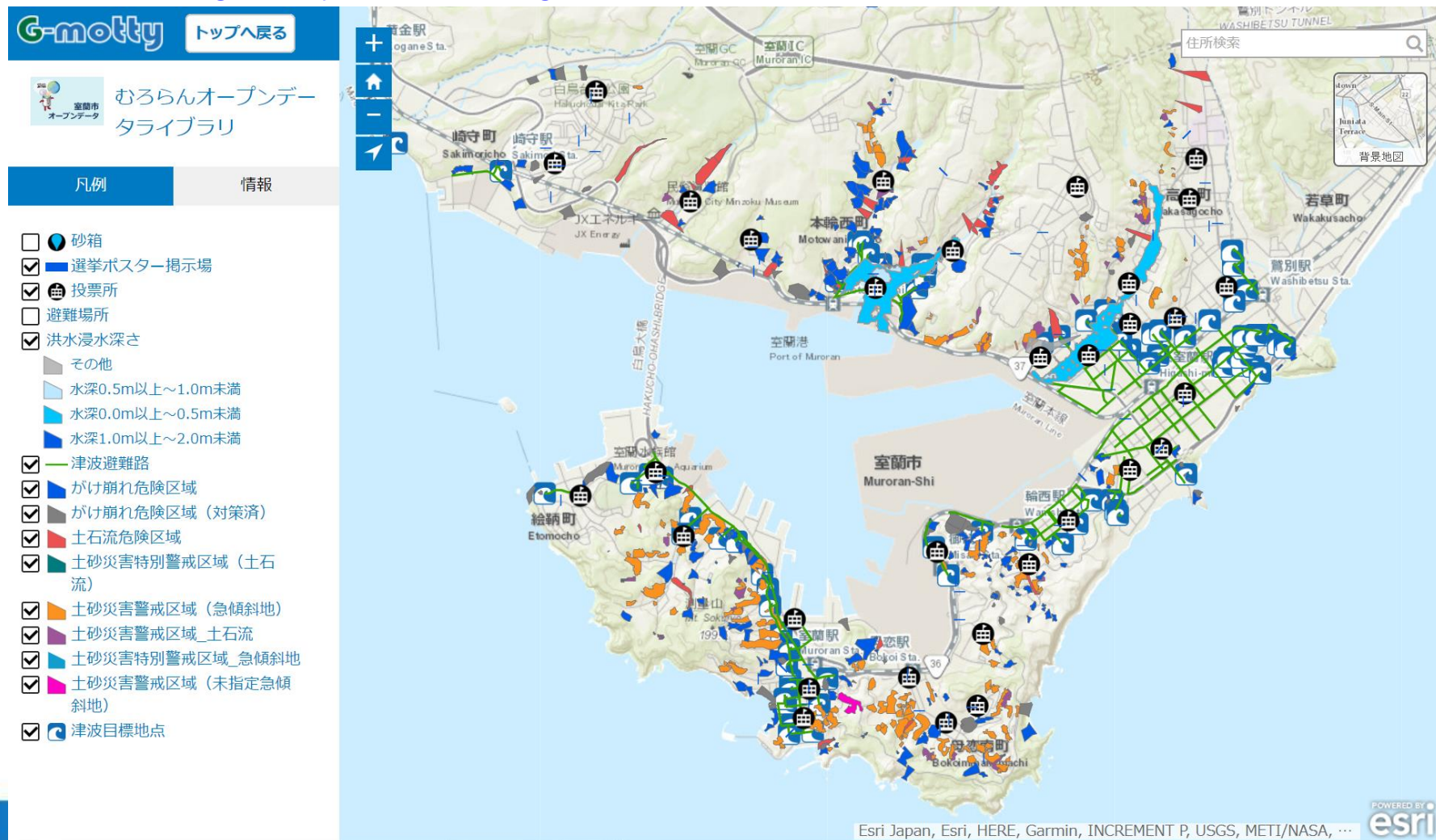


# 室蘭市の防災オープンデータ

北海道室蘭市

## ●G-motty(地域情報カタログ) (北九州地区電子自治体推進協議会)

<http://www2.g-motty.com/catalog/>



MuroranCity



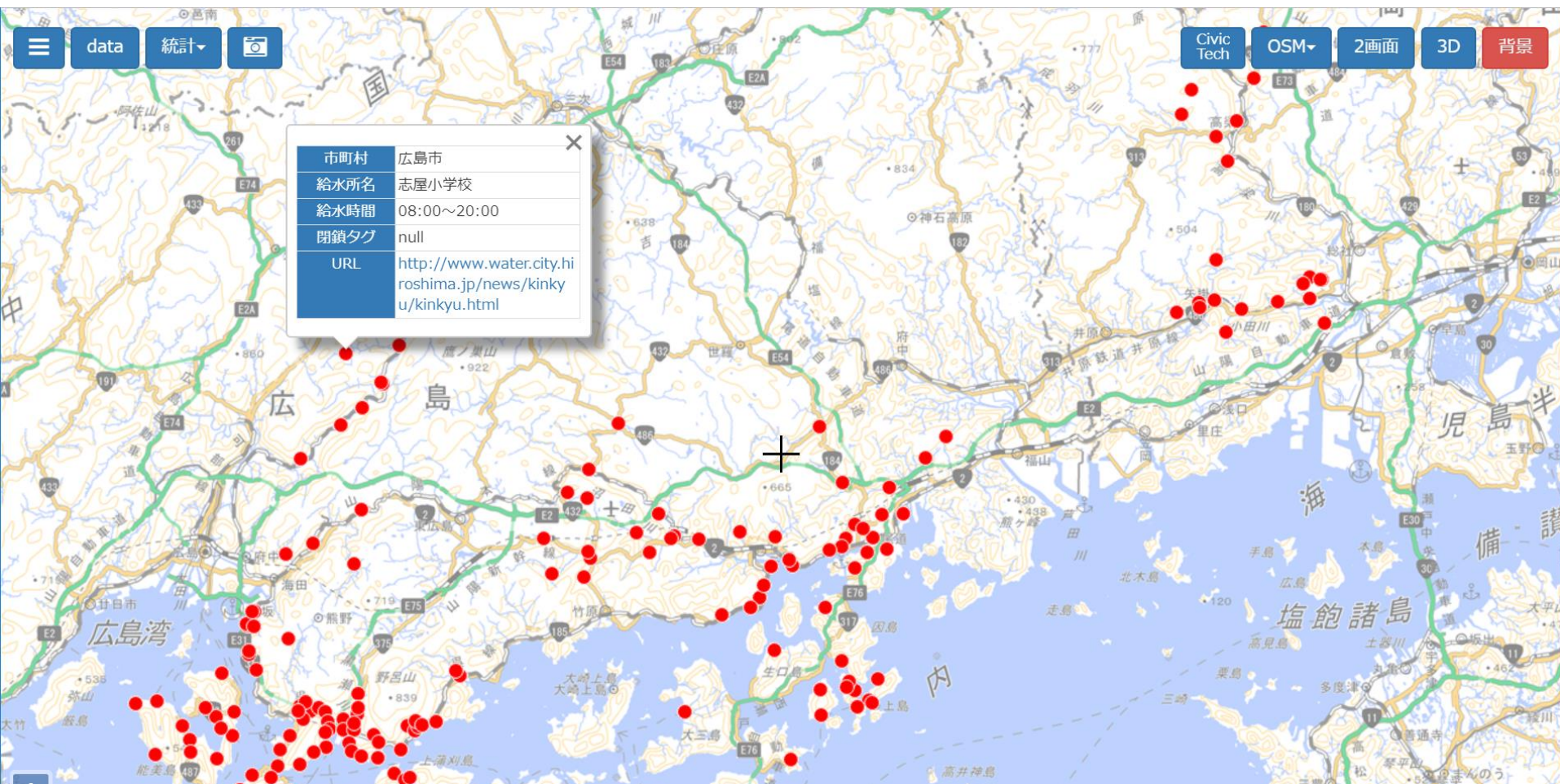




# 防災でのオープンデータ

北海道室蘭市

●ひなたGIS <https://hgis.pref.miyazaki.lg.jp/hinata/>





### ●Googleマイマップ <https://www.google.com/maps/d/>

≡ 給水所 広島県 - 2018年 ... 🔍 ⋮

▼ 最終更新 : 7月17日 2:02 ☆

給水所 広島県 - 2018年 西日本豪雨

表示回数 154,699 回

共有

☑ 給水所 (広島県)

▼ 🚒 開設

🚒 閉鎖

🚒 不明



Google マイマップで作成した要素



●防災科学技術研究所 <http://arcg.is/14qXXK>

平成30年北海道胆振東部地震 クライシスレスポンスサイト



### 概要

今回の災害で被災された皆様に、心からお見舞い申し上げます。

本サイトは、被災地における災害対応支援を目的として、防災科研が運用する府省庁防災情報共有システム(SIP4D)に収集された情報を、目的別に集約し公開を行うものです。

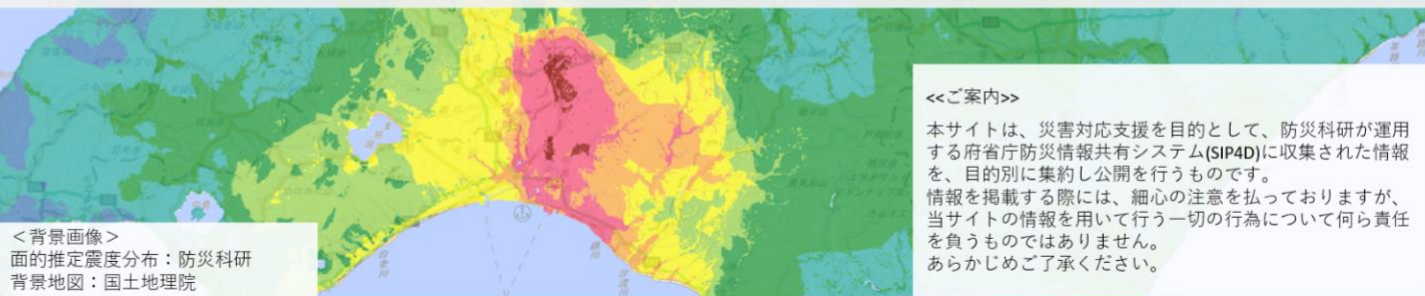
- (1) 発生日時 平成30年9月6日 03:07
- (2) 震源及び規模(暫定値)  
胆振(いぶり) 地方中東部、  
深さ37km  
マグニチュード6.7
- (3) 各地の震度(震度6弱以上)
  - ・震度7 北海道厚真町
  - ・震度6強 北海道安平町

リアルタイム評価: 浸水・土砂災害危険度(防災科研)



## 平成30年北海道胆振東部地震 クライシスレスポンスサイト

国立研究開発法人 防災科学技術研究所 総合防災情報センター

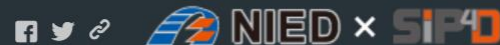






### ●防災科学技術研究所

平成30年北海道胆振東部地震 ISUT情報共有サイト



国土地理院空中写真+JAXAだいち2号

FORMOSAT5衛星画像

情報収集衛星

被災状況画像 (JAXA衛星画像/斜め空撮写真/国土地理院空中写真)



スワイプするレイヤーを選択

- 安平地区 正射画像 高解像度 (国土地理院, 9/11)
- 厚真東地区 正射画像 高解像度 (国土地理院, 9/11)
- 厚真川地区 正射画像 高解像度 (国土地理院, 9/6)

#### 6 観測：震源分布

#### 7 画像：被災状況画像 (衛星画像/斜め空撮写真/空中写真)

閲覧方法：中央のスライダーを左右に動かすことで被災前と被災後の写真を比較することができます。また、航空機から撮影した斜め撮影写真（提供：株式会社パスコ、国際航業株式会社）をご覧いただくことができます。

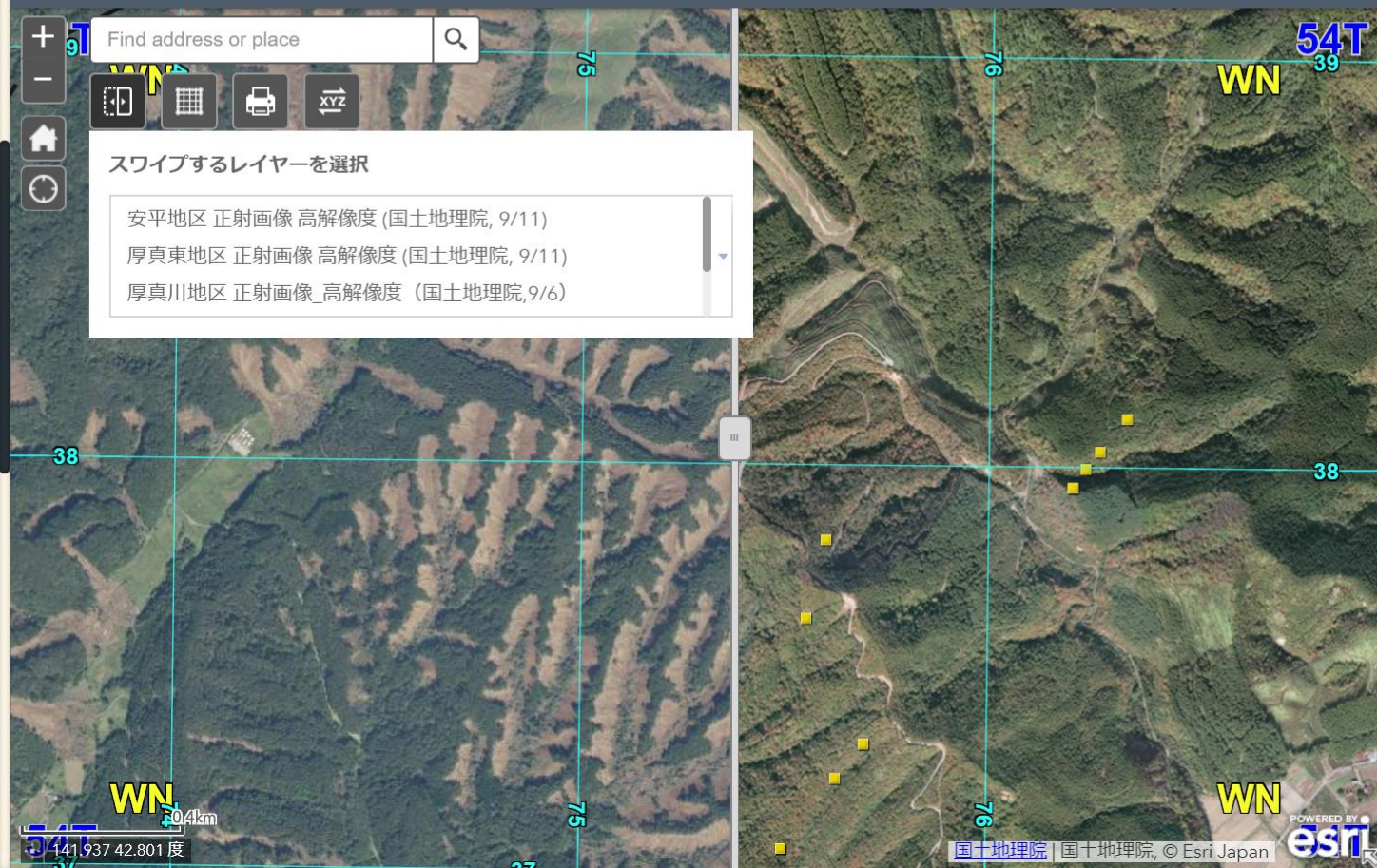
国土地理院空中写真+JAXAだいち2号

出典：国土地理院, 宇宙航空研究開発機構 (JAXA だいち防災WEBポータル)

FORMOSAT5衛星画像

提供：NARL, Sentinel Asia

協力：宇宙航空研究開発機構





●オープンガバメント推進協議会  
協議会以外の自治体も、ぜひ

自治体様と連携

給付金の公式

“知らなかつ

[HOME](#) / [お金の便利帳](#) / [わたしの給付金](#) / [北海道](#) / [室蘭市](#)

## あなたの条件に合致する室蘭市の給付金

[給付金を自動抽出](#)

あらかじめ居住地および世帯構成が正確に登録いただいていない場合は正しい判定が出ませんのでご注意ください

### 室蘭市の給付金（55 件）



#### 老朽空家等活用支援助成事業

市内における空家等の解消を図り、もって安心して暮らせる定住環境づくりに資するため...



#### 室蘭市土地建物安全安心改修資金融資制度

本融資制度は、土地及び建物の改修資金の融資を行うことにより、市民の居住環境の向上...



#### 市立室蘭総合病院看護師奨学資金貸付

月額50,000円を貸与という形で看護学生に対して在学期間中は個人支給しているが...



#### 就学援助制度

室蘭市では、お子さまの小中学校就学にあたり、経済的な理由によりお困りの世帯に対し...



#### 特別支援教育就学奨励費

室蘭市では、特別支援学級に在籍する児童生徒の学用品購入費や学校給食費等の一部を助...



# 企業と行政の協働

北海道室蘭市

## ●オープンガバメント推進協議会の事業

今年度は、カレンダーアプリのJorteと協業！

学校の行事予定表をオープンデータ化。  
Jorteに自動的に取り込まれる予定。

Jorte

ジョルテとは

機能

プレミアム

ダウンロード

日本語

お客様  
サポート

ジョルテクラウド  
ログイン

カレンダー&システム手帳 アプリ

Jorte  
ジョルテ

ダウンロード



# オープンデータの課題・・・

## ●語彙問題

オープンデータ業界でのあるある。

自治体ごとに名称、カテゴリなどが統一されていない。

例:「津波避難ビル」と「津波避難タワー」、「地域避難所」と「屋内避難所」など呼び方がバラバラ

## ●記述方法問題

同じものを表しているのに、記述がバラバラ

例: 利尻郡利尻町沓形字緑町14番地1  
利尻町沓形字緑町14-1  
沓形字緑町14-1

利尻町立沓形小学校  
町立沓形小学校  
沓形小

## ●乱立問題

同じような情報サイト、GISマップが乱立・・・。

## ●鮮度問題

情報の鮮度が不明・・・。

# ご静聴ありがとうございました！

本講演に関するお問い合わせ：

Tel: 0143-25-3320

Mail: [maruta@city.muroran.lg.jp](mailto:maruta@city.muroran.lg.jp)